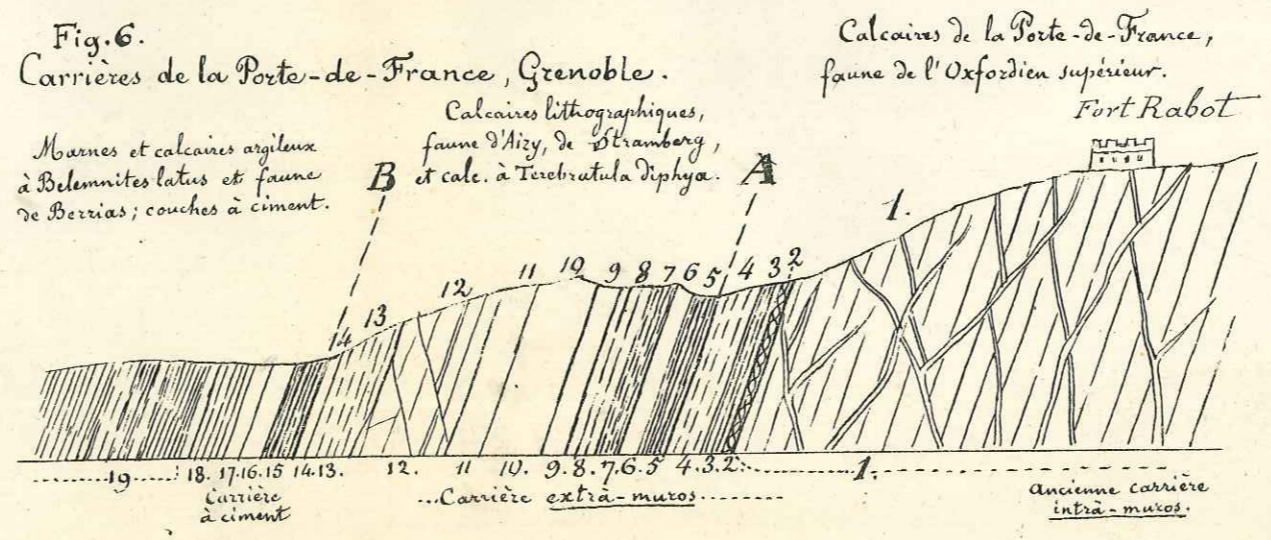
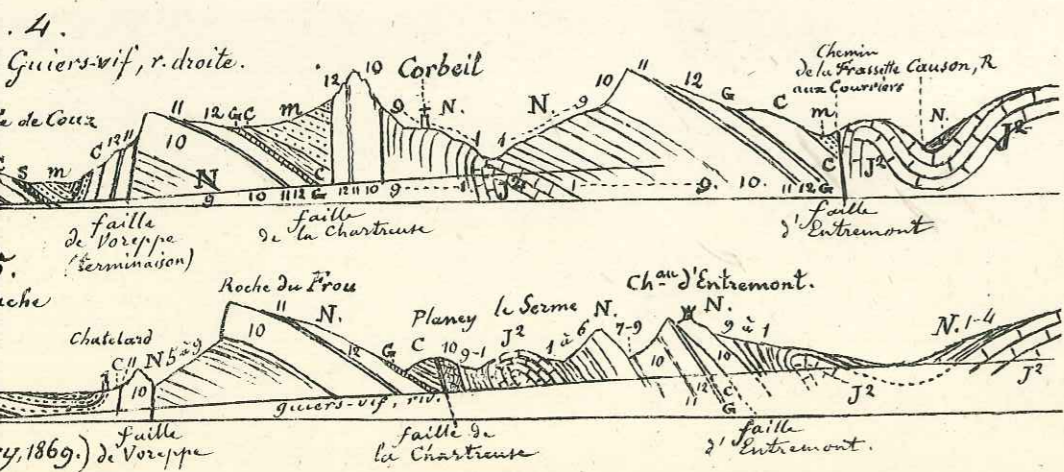
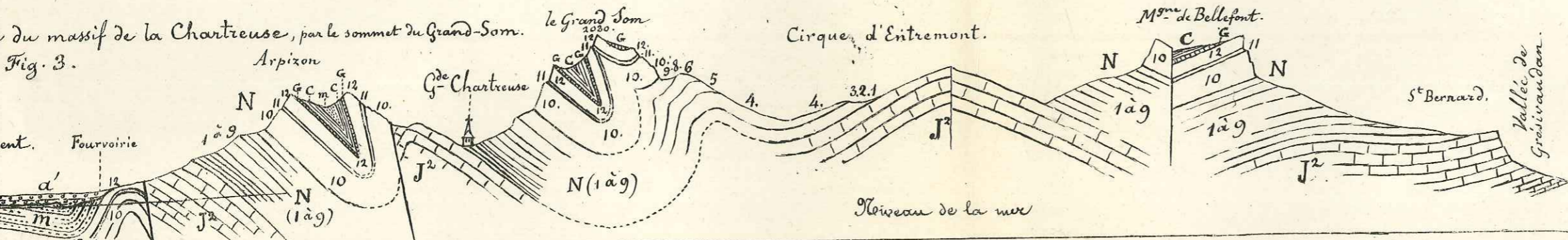
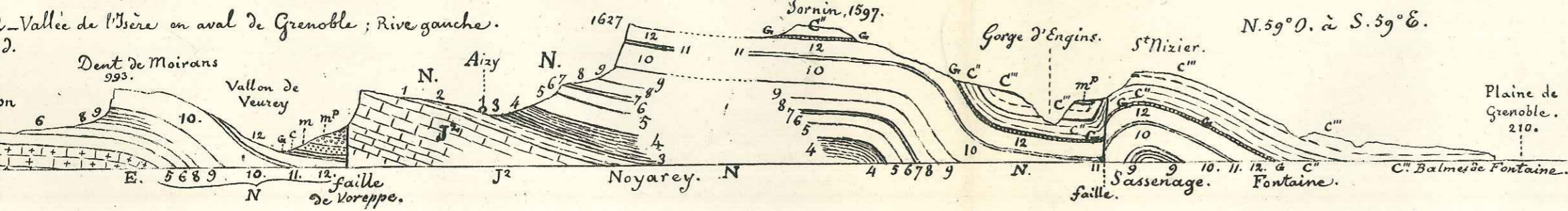
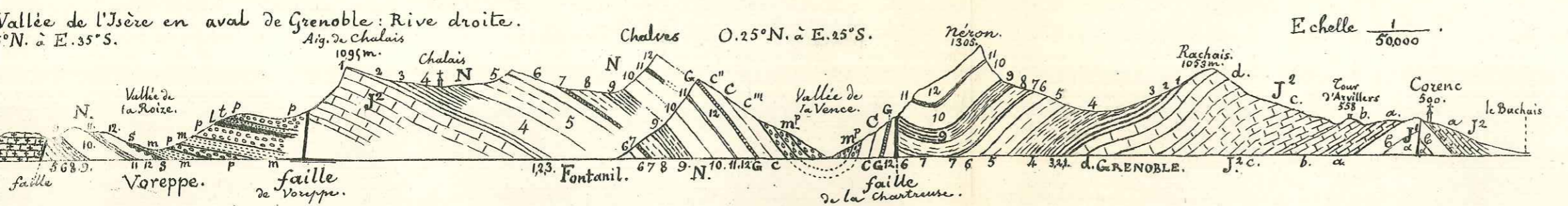


# COUPES GÉOLOGIQUES DU MASSIF DE LA CHARTREUSE.



- Légende des fig. 1 à 5.
- a, alluvions modernes;
  - a', alluvions anciennes;
  - m, mollasse marine;
  - m<sup>p</sup>, idem, à l'état de poudingues.
  - p, l (fig. 1), poudingues et lignite du même terrain;
  - S, sables et argiles réfractaires (éocène sup)
  - C, craie: C<sup>m</sup>, calcaires à silex;
  - C<sup>n</sup>, langes, calc. sableux ou argileux
  - G, gault.
  - N, étage néocomien:
  - " 12, Calc. à Requienies, masse sup<sup>re</sup>;
  - " 11, Couches à *Orbitolines*, *Heteraster oblongus*;
  - " 10, Calc. à Requienies, grande masse;
  - " 9, Marnes à *Spatangues*;
  - " 8, Calc. à *Criocerat Duvallii*;
  - " 7, Couche glauconieuse, à *Belemnites dilatatus* et *pistilliformis*;
  - " 6, Calc. roux siliceux, à *Ostrea rectangularis*;
  - " 5, Calc. du Fontanil (valanginien),
  - " 4, Marnes à *Belemnites latus*,
  - " 3, Calc. argileux à ciment hydraulique,
  - " 2, Calc. lithographique d'Aizy,
  - " 1, calc. à *Terebratula Diphya*.
  - J<sup>2</sup>, étage oxfordien { d, Calc. de la Porte de France,
  - { c, calc. argileux,
  - { b, marnes à géodes,
  - { a, schistes à *Pseudomonys*.
  - J<sup>1</sup>... b, étage de la grande solithe.
  - α, étage de l'olithe inférieure.
  - E (fig. 1, 2), calc. de l'échillon (jurass. sup. ou néoc. mp. 9)

Echelle des Fig. 1 à 5  
1  
50.000  
pour les hauteurs comme pour les distances horizontales

Fig. 6, échelle 1/10,000.

# COUPES GÉOLOGIQUES DU MASSIF DE LA CHARTREUSE.

Fig. 1 - Vallée de l'Isère en aval de Grenoble: Rive droite.  
O. 35° N. à E. 35° S.

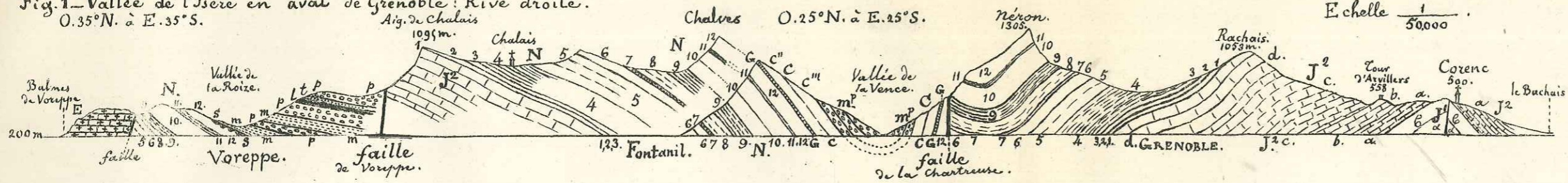
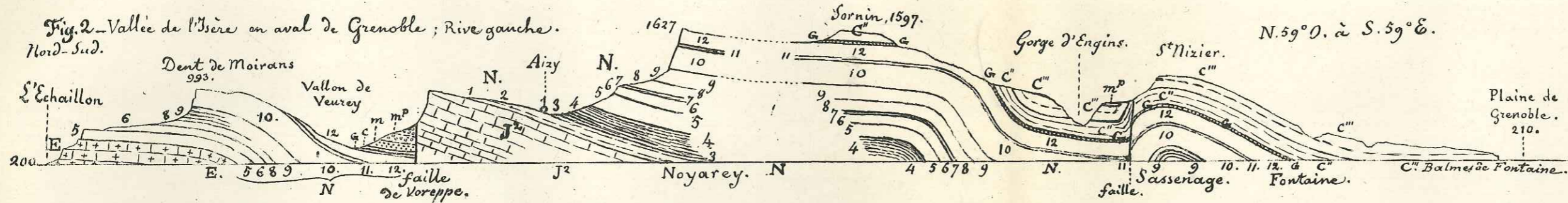


Fig. 2 - Vallée de l'Isère en aval de Grenoble; Rive gauche.  
Nord-Sud.



Coupe du massif de la Chartreuse, par le sommet du Grand-Som.  
Fig. 3.

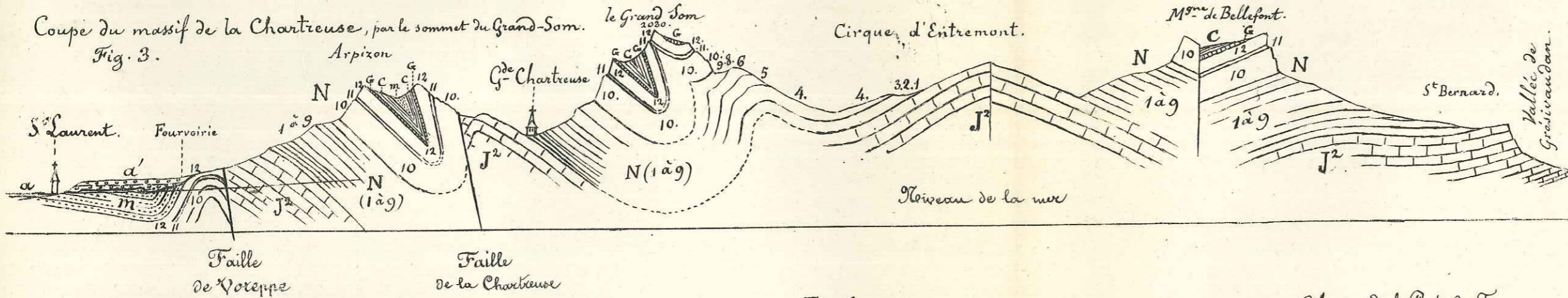


Fig. 4.  
Gorges du Guiers-vif, r. droite.

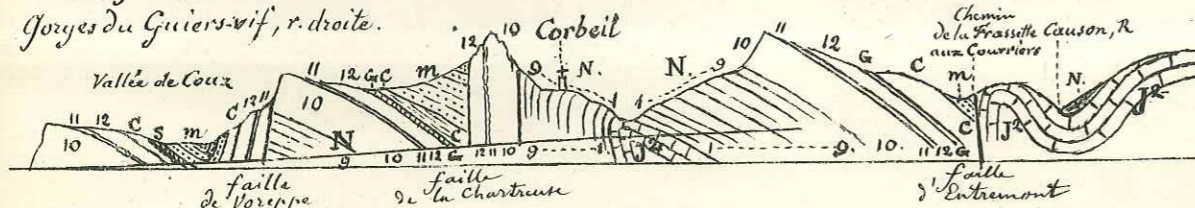


Fig. 5.  
Rive gauche

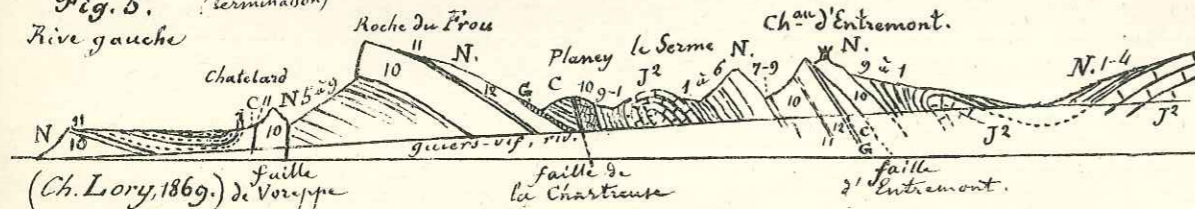
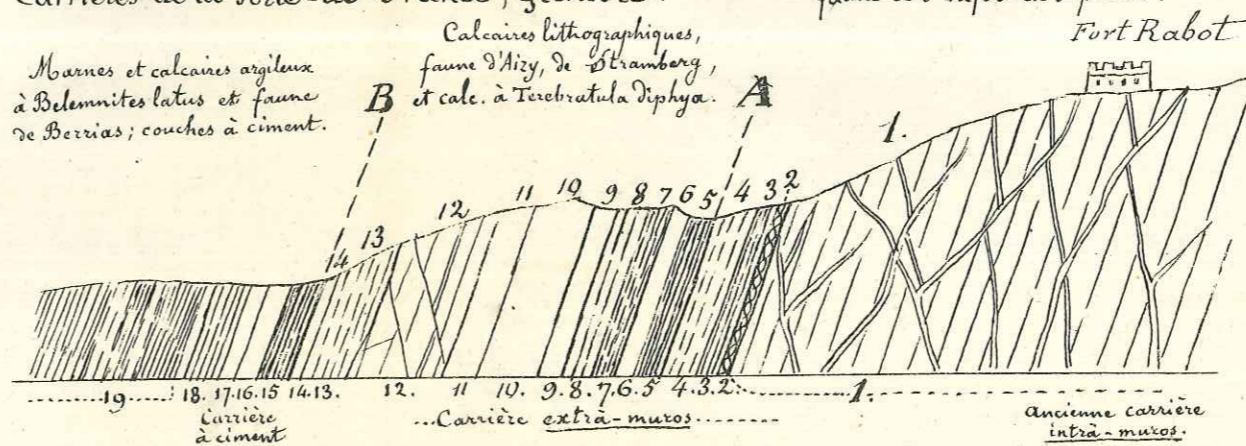


Fig. 6.  
Carrières de la Porte-de-France, Grenoble.



Légende des fig. 1 à 5.

- a, alluvions modernes;
- a', alluvions anciennes;
- m, mollasse marine;
- m<sup>p</sup>, idem, à l'état de poudingue;
- p, l (fig. 1), poudingues et lignite du terrain;
- S, sables et argiles réfractaires (écaille);
- C, craie: C<sup>m</sup>, calcaires à silex;
- C<sup>n</sup>, lauzes, calc. sableux ou arg.
- G, gault.
- N, étage néocomien:
  - " 12, Calc. à Requienies, masse sup<sup>re</sup>;
  - " 11, Couches à Orbitolines, Heterostix obliq<sup>ue</sup>;
  - " 10, Calc. à Requienies, grande masse;
  - " 9, Marnes à Spatangues;
  - " 8, Calc. à Crioceras Duvalii;
  - " 7, Couche glauconieuse, à Belemnites latius et pistilliformis;
  - " 6, Calc. roux siliceux, à Ostrea rectangularis;
  - " 5, Calc. du Fontanil (valanginien);
  - " 4, Marnes à Belemnites latius;
  - " 3, Calc. argileux à ciment hydraulique;
  - " 2, Calc. lithographique d'Aizy;
  - " 1, Calc. à Terebratula Diphya.
- J<sup>2</sup>, étage Oxfordien:
  - d, Calc. de la Porte de France;
  - c, calc. argileux;
  - b, marnes à géodes;
  - a, schistes à Posidonomyes.
- J<sup>1</sup>, étage de la grande solithe.
- E (fig. 1, 2), calc. de l'échillon (jurass. sup. ou néoc. inf. 9).

Echelle des Fig. 1 à 5

1  
50.000  
pour les hauteurs comme pour les distances horizontales.

Fig. 6, échelle 1/50000.