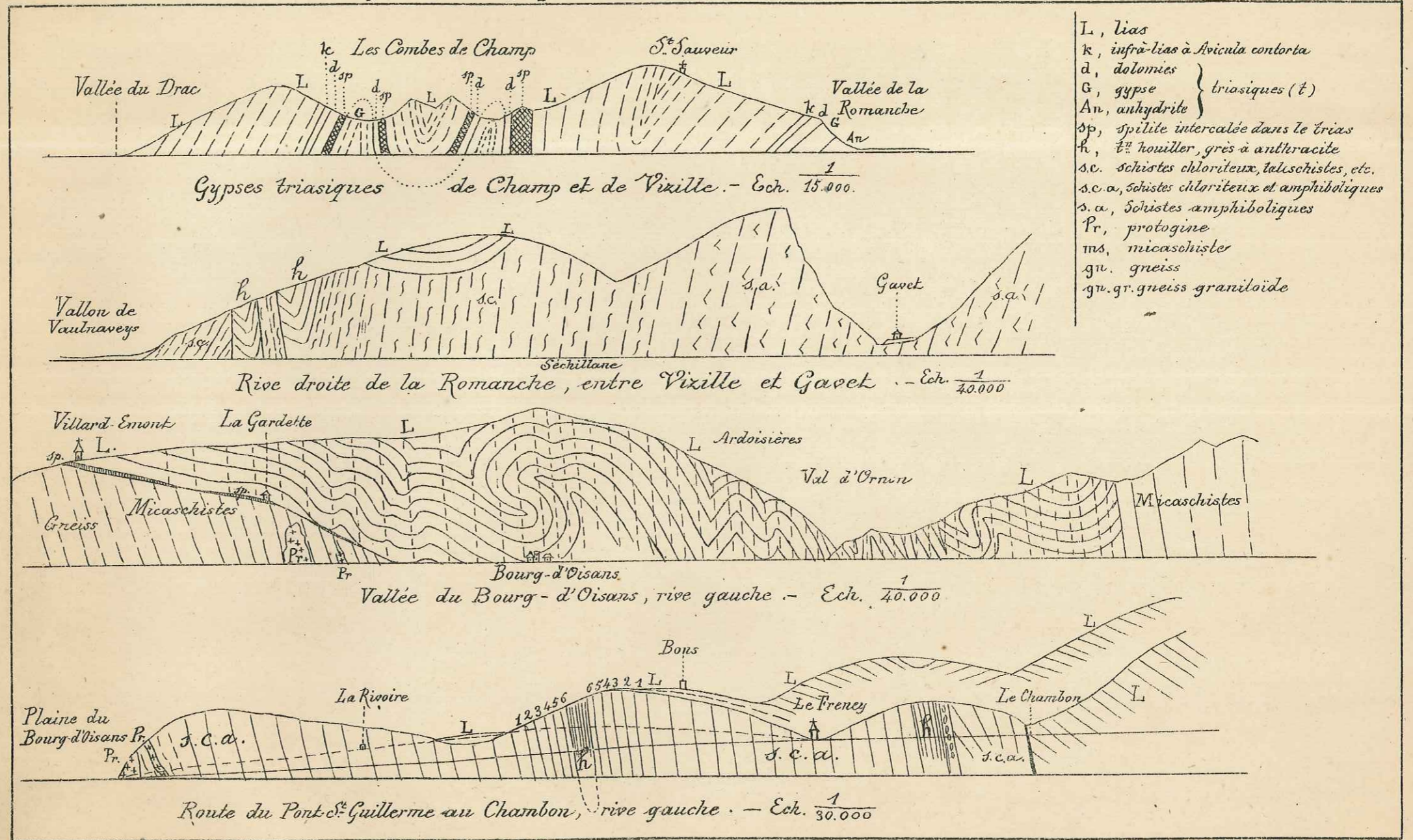


Profils géologiques du Bassin de la Romanche.



- L, lias
- k, infra-lias à *Avicula contorta*
- d, dolomies
- G, gypse
- An, anhydrite
- sp, spilite intercalée dans le trias
- h, t^{re} houiller, grès à anthracite
- s.c., schistes chloriteux, talcschistes, etc.
- s.c.a., schistes chloriteux et amphiboliques
- s.a., schistes amphiboliques
- Pr, protogine
- ms, micaschistes
- gn, gneiss
- gn.gr, gneiss granitoïde

Aut. Maisonville & fils, Grenoble.